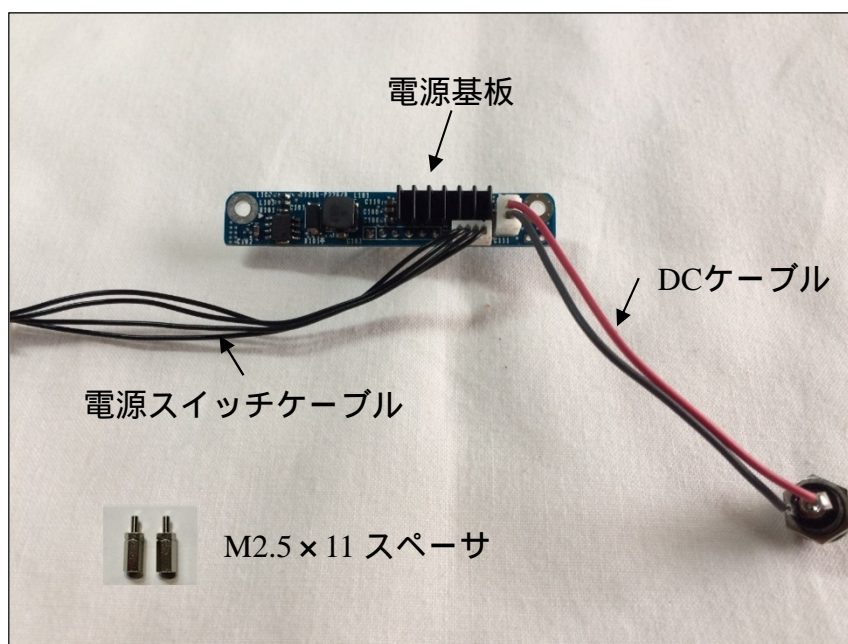


Raspberry Pi に対応した高音質ハイエンドDAC基板 「Terra-Berry」 DAC 電源基板 取扱説明書

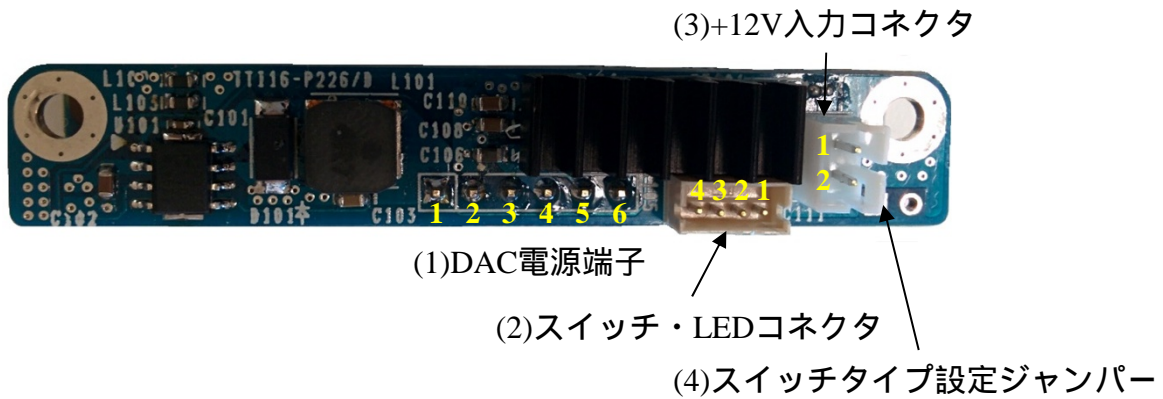
Terra-Berry DAC 専用電源基板 内容品

このたびは「Terra-Berry DAC 専用電源基板」をお買い上げ頂き、誠に有難うございます。
下記の内容の商品が同梱されていますので、ご確認下さい。
もし、不足していましたらお買い上げの代理店までお知らせ下さい。

No.	名称	数量
1	電源基板	1
2	DCケーブル(Φ2.1mm ジャック付き)	1
3	電源スイッチケーブル(先バラ)	1
4	M2.5 11mmスペーサ	2
5	取扱説明書(本書)	1



端子説明



(1) DAC電源端子	
1	+5V OUT (Raspberry Pi)
2	GND
3	GND
4	+5V OUT (DAC)
5	RSV
6	RSV

(2) スイッチ・LEDコネクタ	
1	SW-
2	SW+
3	LED-
4	LED+
JST B4B-ZR(コネクタ)	

(3) +12V入力コネクタ	
1	+12V IN
2	GND
JST B2B-PH(コネクタ)	

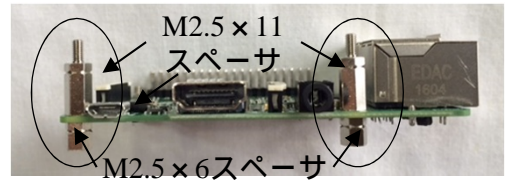
(4) スイッチタイプ設定ジャンパー	
オープン	モーメンタリースイッチ
ショート	オルタネートスイッチ

- ・スイッチはSW+とSW-に接続します。
オルタネートスイッチを使用する場合は設定ジャンパーを短絡してください。
モーメンタリースイッチのオフ操作は長押し(約1秒)です。
- ・LEDはパワーインジケータで、5V電源から150Ωの抵抗を介して接続しています。
LEDの明るさは抵抗を直列にして調整してください。
- ・+12V INには電圧:+6V ~ +12V,電流:1A以上の直流電源を接続してください。
(電圧は低いほうが発熱を抑えることができます)

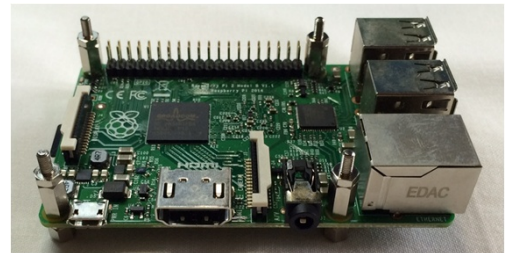
Terra-Berry DAC 電源基板 取付手順

ケースを組み立てる前に Raspberry Pi に Terra -Berry DACを取付けます。

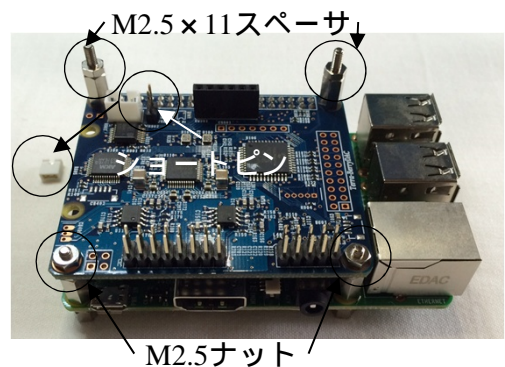
M2.5 × 6のスペーサをRaspberry Pi の下側4ヶ所に取り付けます。反対側にM2.5 × 11スペーサを4ヶ所取付けて固定します。



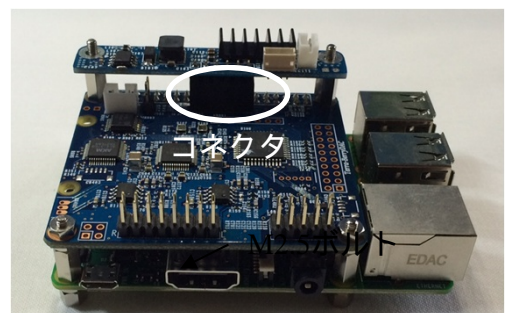
できあがりはこのようになります。あらかじめ動作確認済みのSDカードをRaspberry Piに挿入しておいて下さい。



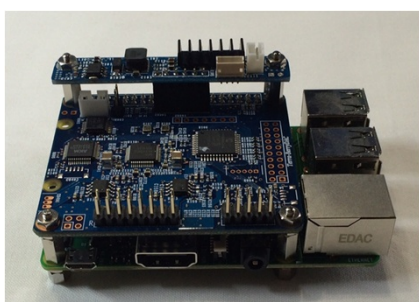
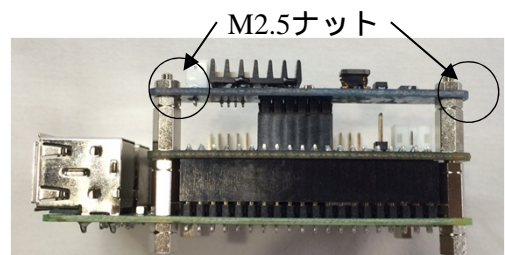
次にTerra-Berry DAC をこの写真のように取り付けて、**ショートピンを外します**。基板の出力端子側をM2.5ナットで固定し、GPIO側をTerra-Berry DACに付属のM2.5 × 11スペーサで固定します。M2.5ナットはTerra-Berry DACに付属のものをお使い下さい。
※ショートピンは必ず外して下さい。



電源基板を写真のように方向を間違わずに Terra-Berry DAC基板のコネクタに取り付けます。※電源基板を逆に挿入すると不具合が発生しますので間違わないように装着して下さい。



最後にM2.5ナットで電源基板を固定すればできあがりです。



RasPi+DAC基板
できあがり写真